

<b><u>Plaquette 2024</u></b>		<b><u>34bis-37 Les Etoques 59550 LANDRECIES</u></b>
<b><u>contact@charmillesdemormal.com</u></b>	Contact : François BRUNET	<b><u>Tel 03 27 77 32 08</u></b>

*HOTEL \*\*\* - RESTAURANT – BAR - SALONS DE RECEPTION  
Sur un Domaine de 2 hectares*

*5 Salles de réception et/ou séminaire de 5 à 300 personnes  
32 chambres - 3 suites famille – 1 appart hôtel*

*Parking privé  
Centre de bien être  
(Spa-sauna-hammam-petite salle de sport-salon de détente)*



*Le Domaine est au calme à la campagne.  
La forêt de Mormal (9500 ha) est à 1,2 km. La Sambre est toute proche.*

## L'Hôtel dispose actuellement de 32 chambres - 3 suites famille et 1 appart hôtel

<u>2 chambres single</u>	=>	à partir de 70€ / nuit
14m2 – lit de 90 – douche et WC		
<u>3 chambres doubles standards</u>	=>	à partir de 85€ / nuit
25 m2 – lit de 140 ou 2 lits simples - douche et toilettes		
<u>19 chambres King size</u>	=>	à partir de 89€ / nuit
25 m2 – lit de 160 – douche et toilettes		
<u>2 chambres famille</u>	=>	à partir de 124€ / nuit
36 m2 – 1 lit double et 2 lits de 90 - Toilettes et douche séparées		
<u>3 suites famille (louées uniquement en été)</u>	=>	à partir de 130€/nuit
50 m2 – 1 lit double et 2 lits de 90 - Toilettes et douche séparées		
<u>1 appart hôtel (loué uniquement en été)</u>	=>	à partir de 135€/nuit
50 m2 – 1 lit double de 160 -1 lit de 90 – salon – kitchenette - Toilettes et douche		
<u>3 chambres doubles supérieures</u>	=>	à partir de 117€ /nuit
35m2 – lit de 160 – hall – chambre - Toilettes et douche de 140 séparées		
<u>2 chambres doubles supérieures</u>	=>	à partir de 117€ / nuit
35m2 – lit de 160 – chambre - Toilettes et douche -vue imprenable !		
<u>1 chambre double luxe</u>	=>	à partir de 150€ / nuit
50 m2 – lit de 180 - hall – chambre - Toilettes et douche de 140 séparées		
Réfrigérateur – table tête à tête – grand écran - Terrasse privée		
<b>Taxe de séjour :</b> entre 1,90€ et 2,75€/pers/nuit (pour les majeurs)		

**Petit déjeuner continental (salé-sucré):** 11€ / Personne

### Repas :

Menu plaisir : 28€ /pers (entrée-plat-dessert) – 33 € avec le fromage

Menu gourmet - le week-end ou pour des groupes supérieurs à 15 personnes

En été et quand le soleil est au rendez-vous – barbecue – frites – salades - desserts  
Grandes terrasses-

Repas événementiel – sur consultation

Pique-nique : possibilité de préparer des pique-niques

### Boissons :

La carte des boissons est importante et permet de répondre à tous les budgets  
(il n'est pas possible d'amener ses propres boissons)

### Pour les groupes (minimum 15 personnes)

⇒ En fonction du monde au restaurant et de l'importance du groupe, les repas peuvent être pris en salle privatisée (3h gratuite)

⇒ Les horaires des repas et du petit déjeuner peuvent être aménagés

### Salles :

L'hôtel dispose de plusieurs salles (50 m<sup>2</sup> – 100 m<sup>2</sup> - 300 m<sup>2</sup>) elles ne sont louées qu'avec une prestation annexe (repas - vin d'honneur - cocktail – prestation séminaire)

**Centre de bien-être :** 150 m<sup>2</sup> / avec jacuzzi-sauna-hammam-salle de sport-salle de détente – vestiaire hommes et vestiaire femmes-douches

Privatisation : 2h / 12 personnes ou moins / 250€

Entrée en individuel : 20€/personne (mais se renseigner sur l'ouverture lors de votre venue)

**Grand parking privé intérieur :** 40 véhicules – parking bus possible et parking extérieur

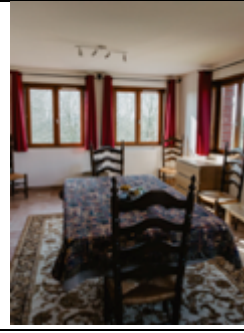
**Garage à vélos intérieur sécurisé – possibilité de laver les vélos :** jusqu'à 50 vélos !

**Parc de 1 ha** et la forêt de Mormal (9500 ha) est au bout de la rue !

## Photos des salles



Salle de réunion – 50 m<sup>2</sup>



Salle attenante pour pauses-25 m<sup>2</sup>



Salle de réunion – 100 m<sup>2</sup>



Salle attenante pour pauses-50 m<sup>2</sup>



Salle arrière-100 m<sup>2</sup> (polyvalente)



RESTAURANT (100 m<sup>2</sup>)



Grande salle (300 m<sup>2</sup>) – **sur ces photos** - avec plusieurs espaces



Grande salle (300 m<sup>2</sup>) – **coin apéritif-buffet et salle**

## Photos des chambres

<p>Chambre single 14m<sup>2</sup></p>		
<p>Chambre double 25 m<sup>2</sup> Standard : lit de 140 ou king size : lit de 160</p>		
<p>Chambre double supérieure 35 m<sup>2</sup> Lit de 160</p>		
<p>Chambre famille 35 m<sup>2</sup> Lit de 140 ou de 160 et 2 lits de 90</p>		
<p>Chambre Luxe 50m<sup>2</sup> Lit de 180</p>		
<p>Suite famille 50m<sup>2</sup> 2 lits simples et 1 lit de 140 ou de 180</p>		
<p>Appart-Hôtel 50m<sup>2</sup> Salon / kitchenette 1 lit simple et un lit de 160</p>		